

Yokna

Agence de design éditorial

Yokna est une agence éditoriale et de design. Vous avez une idée, nous vous faisons un livre.

Fabrice Chillet

Conception éditoriale

Après quelques études universitaires et une thèse lâchement abandonnée sur le sens du Graal dans la vulgate arthurienne, Fabrice Chillet a passé le reste de son temps à hésiter. Tantôt professeur de français, par vocation. Tantôt journaliste, par ambition. Parfois encore rédacteur-fantôme, par nécessité. Et enfin auteur, à dessein. Derniers livres parus : *Un rôle à tenir* (2025) aux éditions Finitude ; *Pyrate* (2022), *N'ajouter rien* (2023) et *Un Graal* (2026) chez Bouclard Éditions.

Clément Le Priol

Design éditorial, production, administration

Issu d'une formation en science politique (Master II « Études politiques ») et en lettres (Master II « Métiers du livre »), il travaille, depuis 2008, comme assistant d'édition-typographe indépendant dans l'édition universitaire (Les Presses universitaires de Rennes) et dans l'édition généraliste (Éditions Goater). Il a travaillé à ce jour sur plus de 500 ouvrages et revues.

Benjamin Reverdy

Conception éditoriale, promotion

Après un double cursus en journalisme et communication (Master I), il forme, conseille, et accompagne des structures du champs des industries culturelles et créatives depuis vingt ans. Il est par ailleurs intervenant en école de design dans le domaine de la conception-rédaction. Il s'occupe des relations presse et libraires de plusieurs maisons d'édition et événements littéraires.

Éditorial → Lecture de manuscrits Conception et coordination
Coordination de projet de livre et revue Montage de budget
Création de collection Relations auteurs et autrices

Design → Design typographique
Identité visuelle Design objet-livre

Production → Suivi de fabrication
& impression Mise en page

Promotion → Stratégie crowdfunding
Conseil en relations libraires
Relations presse

Conception éditoriale.



Collection Percé 53

Direction artistique, principe de couverture, création de « Permutation », police de caractère sur-mesure dont le dessin de certaines lettres est aléatoire et réalisation d'un spécimen typographique pour la collection Percé 53 des éditions L'œil ébloui. 53 auteurs et autrices y racontent leur rapport à Georges Percé.

Les permutations
de formes de
lettres s'opèrent
sur la majorité
des voyelles.



PETR architectes

Direction artistique et exécution graphique du livre retraçant les 30 ans du cabinet d'architectes PETR.

PETR
architectes

1993 — 2023
30 ans d'architecture



Maison régionale de l'architecture des Pays de la Loire

Direction artistique et exécution graphique du guide des projets architecturaux phares de la décennie 2010-2020 le long de l'estuaire Saint-Nazaire/Nantes.

Secteur 3

Secteur 4

Secteur 5

Secteur 6
↳ Centre-ville

Secteur 7

Secteur 8

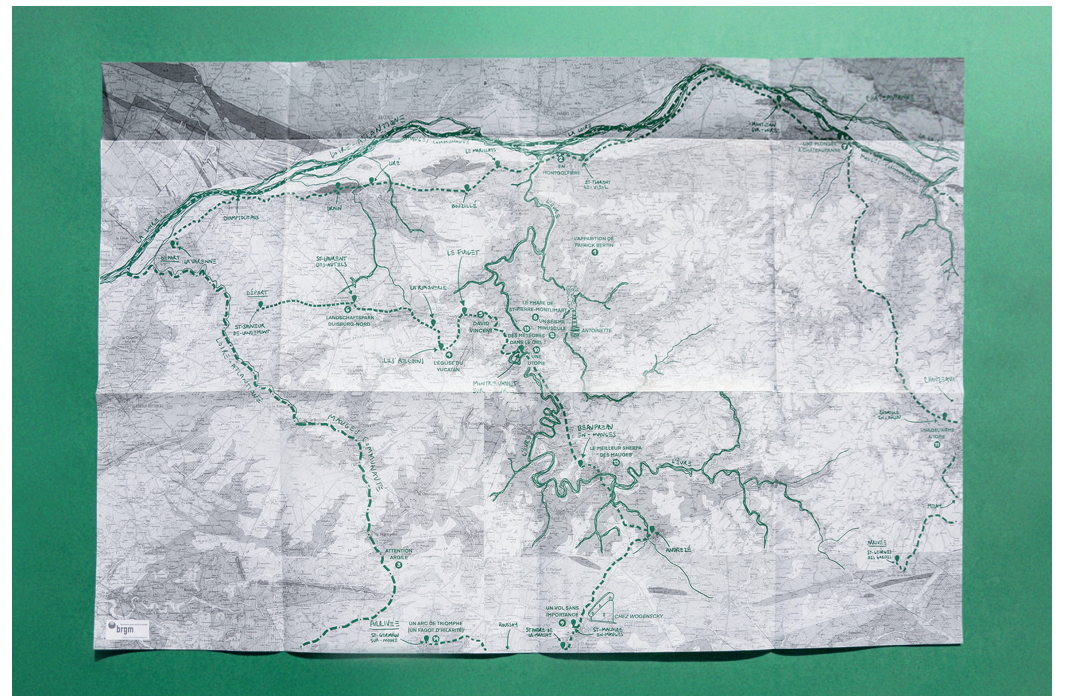
Aménagement de la place Graslin





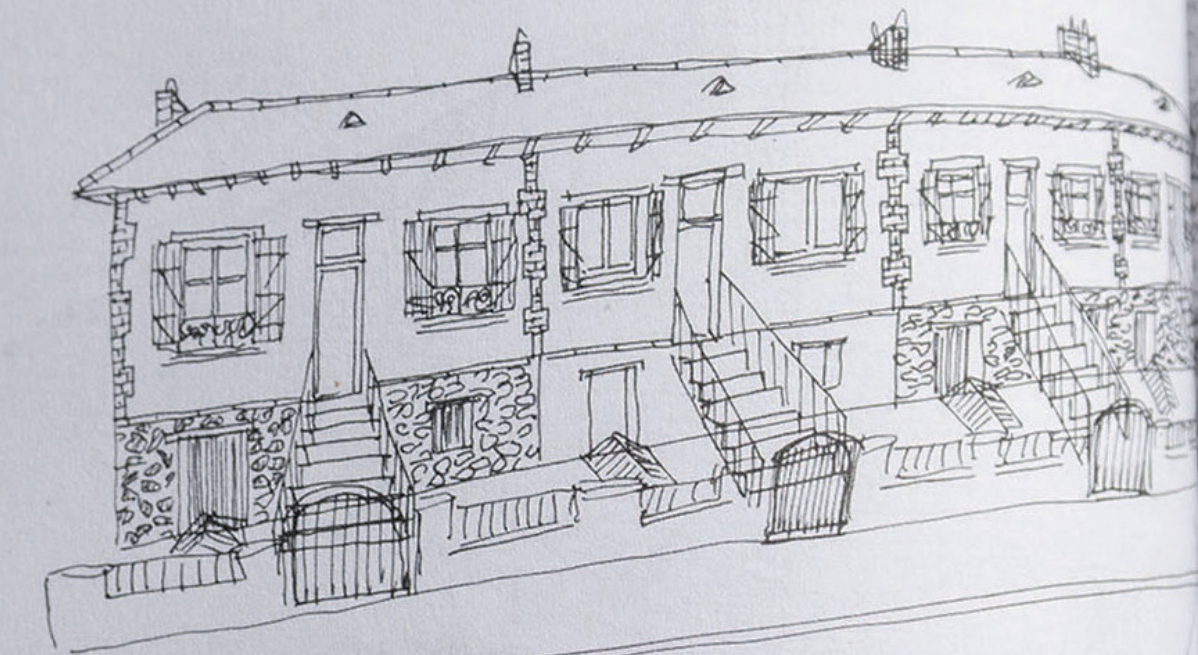
Maison régionale de l'architecture des Pays de la Loire & Maison Julien Gracq

Direction artistique et exécution graphique du livre *Des Mohicans dans les Mauges* issu d'une résidence entre l'architecte Cristina Barrios et l'écrivain Yan Gauchard.



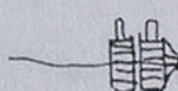
② MAISONS DES MINEURS
(ST-PIERRE-MONTLIMAR)

MAISONS RÉUNIES
(MAISON D'ANTINETTE)



COUVERTURE ARDOISE

FÂTAGE EN
BOIS



ENTRÉE
EN

③ GRAM
ZONE DE STOCKAGE
(ST-PIERRE-MONTLIMAR)

FORÊT
CORRIDOR DE L'ANCIENNE MINÈ?



102 • 101 • Septembre 2022

Débuts

Jade Lorenzelli
Sylvain Milliot

#02

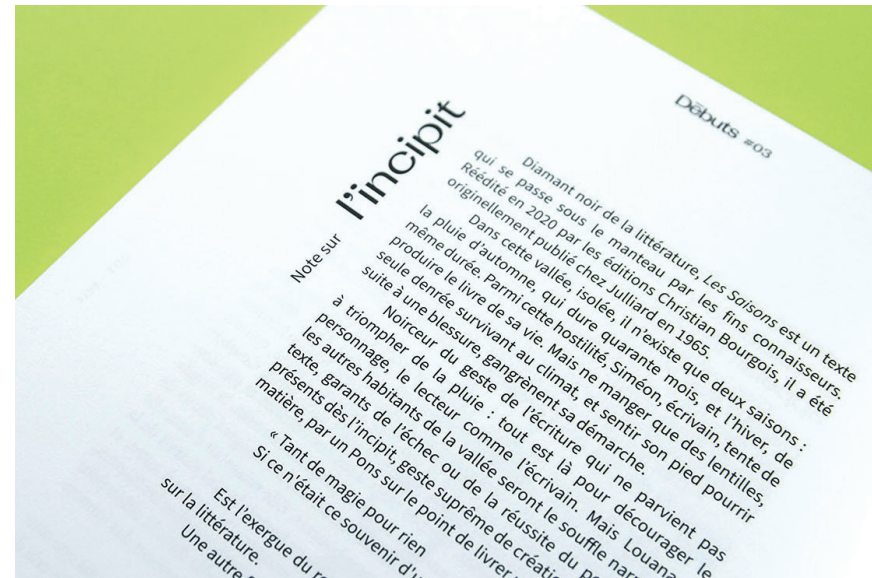
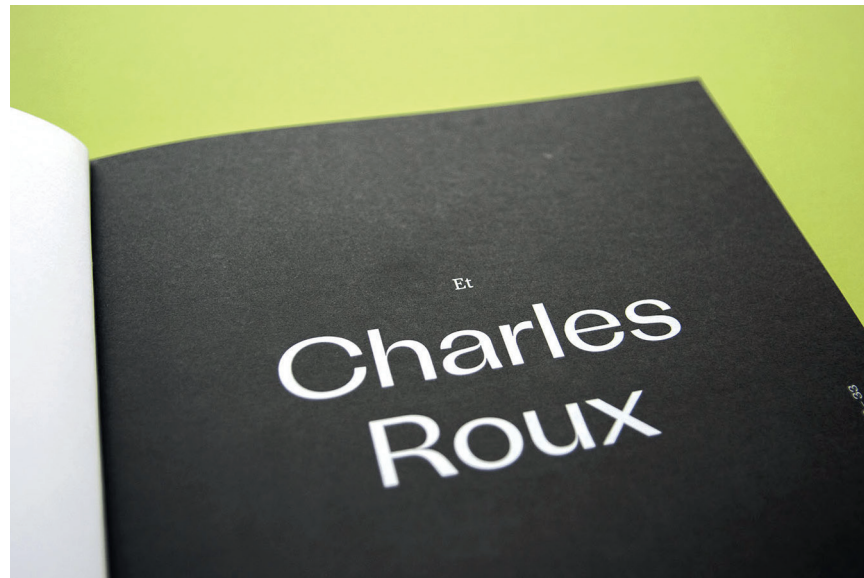
Charles Brézillon

Joris Roussel, Héroïse Brézillon
Étienne Allaix

Salma Bakkali, Élise Bronsart
Victor Malzac, Audrey Jarre

#03

Dorothee Janin
Adrien Lafille



Débuts

Prolongement de la direction artistique, exécution graphique et suivi de production. *Débuts* est une revue littéraire contemporaine dans laquelle se côtoient auteurs établis et plumes inédites.

Quand on éteint les lampadaires, la ville se réveille.

La mer commence à briller sous le soleil froid, les pêcheurs du port déroulent leur bordel. L'air est sec et le matin sent le sel. Il y a toujours du vent et toujours quelque chose qui arrive : parfois on met du savon dans la fontaine. Parfois les immeubles tombent par terre. Parfois l'équipe de foot gagne, et parfois on brûle la poule. La nuit les rats vont au restaurant et les amoureux sortent pas beaucoup. Il y a des cafés, des magasins, deux librairies sortent pas et un bar : à l'angle de la rue, au ras du sol de l'immeuble beige. Le bar brille de partout. Il y a des fleurs sur la terrasse et des parasols tordus. Au-dessus des tables rondes et des petits coussins, le ciel est rose bleu. À l'intérieur, ça sent le vin chaud, la bière et le parfum des fleurs. Les boules à facettes reflètent les rayons de tout et de rien. C'est un bar de jour. Un bar avec un chien qui dort. C'est un bar de passage, deux grandes



MONTS
MÉTALLIFÈRES

Monts métallifères

Refonte du logo des éditions Monts métallifères et conception d'un principe graphique (couverture et pages intérieures) pour la nouvelle collection Pb82 de romans évoquant les tréfonds les plus sombres de l'âme humaine.



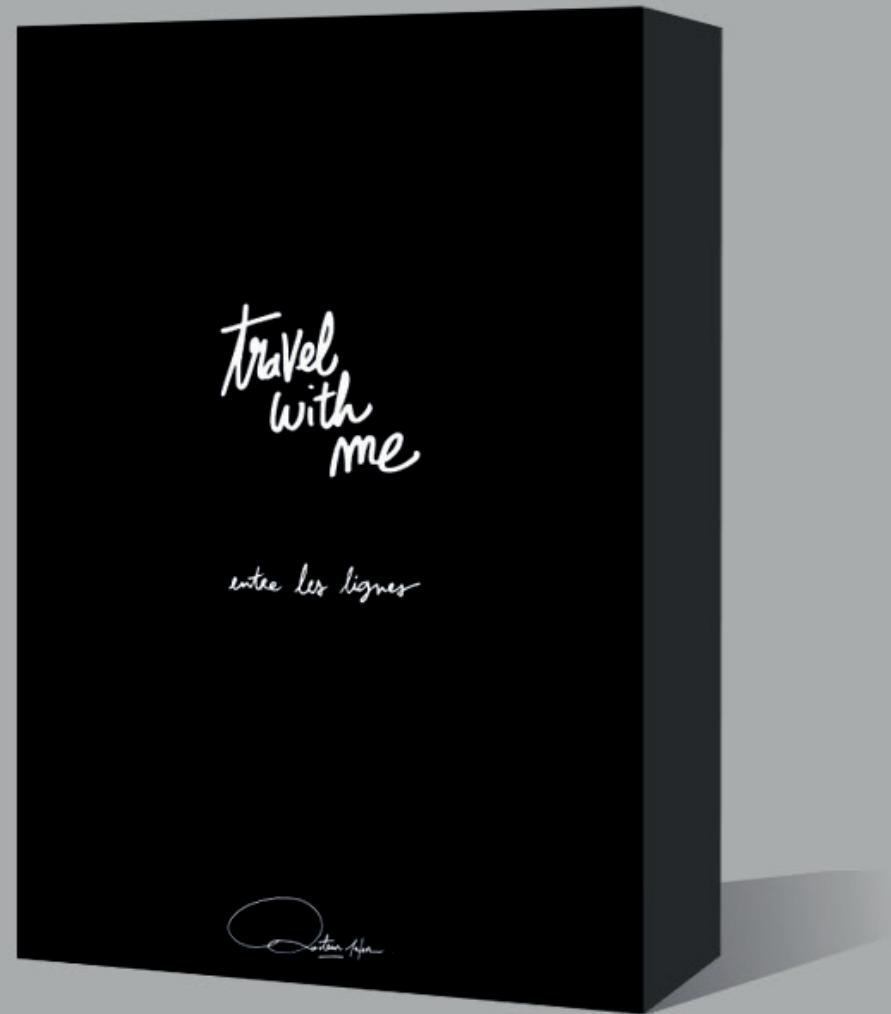
Viande

MARTIN HARNIČEK



 MONTS
MÉTALLIFÈRES

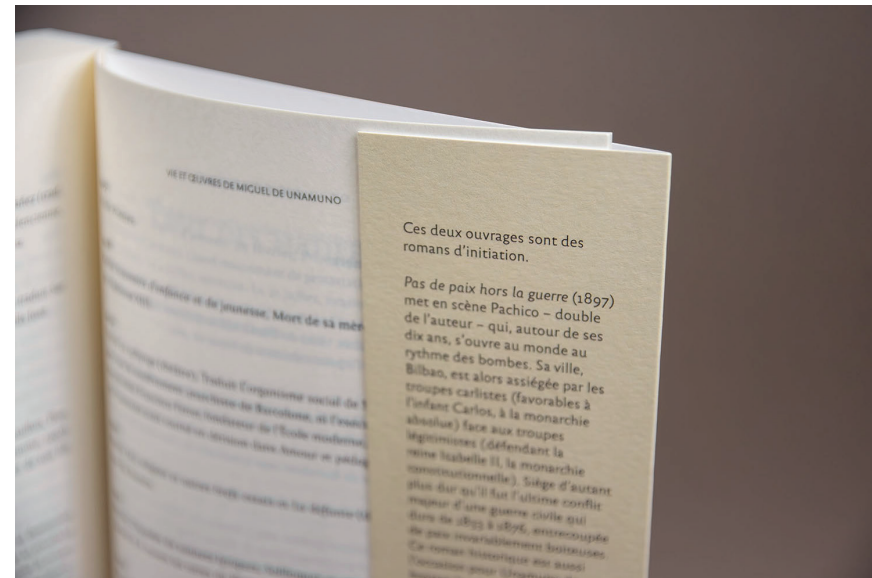
Traduit du tchèque
par Benoit Meunier



***Travel With Me* de Docteur Paper**

Conception éditoriale, direction artistique, exécution graphique, suivi de fabrication et promotion du livre-coffret *Travel With Me* de l'illustrateur Docteur Paper. Il est composé de trois objets éditoriaux : un carnet de croquis, un récit et un livre photo.





Éditions La Tête en l'air

Identité visuelle, exécution graphique pour les nouvelles éditions La Tête en l'air portées par l'écrivain, traducteur Yves Roullière.
 « Un grand écart entre l'hurluberlu et l'inspiré, entre le comique et le tragique, entre le bouffon et le philosophique, entre le picaresque et la mystique. »

The book cover features a dense, intricate floral embroidery on a dark green background. The embroidery includes various flowers such as large red and white roses, a large red hibiscus, and smaller pink and purple blossoms. The text is written in a white, elegant, cursive script. The authors' names are printed in a smaller, white, sans-serif font below the title.

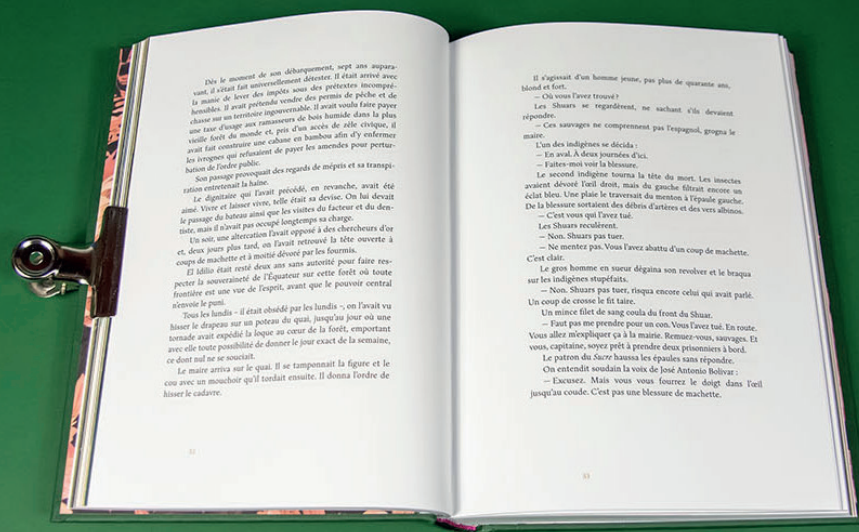
*Le vieux
qui lisait
des romans
d'amour*

LUIS SEPÚLVEDA & JOANNA CONCEJO



Éditions Tishina

DA, typographie de couverture, exécution graphique. *Le vieux qui lisait des romans d'amour* de Luis Sepúlveda, dessins de Joanna Concejo. Nous avons travaillé plusieurs mois pour dessiner le lettrage de couverture inspiré des « novelas » d'Amérique latine et imaginer une surjaquette qui se déplie comme un résumé de l'histoire (qu'on ne présente plus). Nous avons aussi joué sur les folios qui bougent dans les pages, « d'une rive à l'autre », comme le jaguar se déplace dans la jungle.



Identité visuelle.

LIBRAIRIE
DURANCE



Librairie Durance


Refonte de l'identité visuelle de la librairie Durance inspirée de La vie mode d'emploi de Perec. Proposition d'un principe graphique déclinable et d'une illustration originale dessinée par Docteur Paper.





Fragments — Anthony Guerrée

Identité visuelle de l'exposition «Fragments» d'Anthony Guerrée à la Fondation le Corbusier dans le cadre des Journées du Patrimoine. Le designer y questionne deux mythes : l'architecture grecque et Le Corbusier. Ainsi qu'une matière : le marbre. Mécène : M éditions

The background is a close-up of marbled paper with a complex, organic pattern of veins in shades of beige, cream, and light brown. The text 'FRAGMENTANTS' is centered and written in a bold, black, serif font, arranged in three lines: 'FRA' on the top line, 'GME' on the middle line, and 'NTS' on the bottom line.

FRAGMENTANTS

Création typographique.

en collaboration

avec Thierry Fétiveau

Duras Homework

Contes philosophiques et saugrenus

Bouclard éditions

La bibliothèque des Hantises

L'art de lancer des livres

La Bouclard

Conception de la famille de caractères typographiques
Bouclard composée de différents styles permettant
une grande latitude pour la hiérarchie d'information.



page

place

Un projet

chercher à s'approcher

n'est-ce pas



La Andersen

Le caractère Andersen fait référence à l'écrivain danois Hans Christian Andersen. Ce caractère est donc destiné aux contes et aux histoires pour enfants.

„What big teeth you have grandma!“

CONTES & LÉGENDES

„Mais qui a cassé ma chaise ?“

Hans Christian Andersen

Les habits neufs de l'empereur

curieuses
aux hanches étroites, leurs cheveux
figures pâles, leurs grands yeux éto
je puis saisir; j'aime les gigolos athlé
heureux, que s'offrent des dames ric
s gaines élastiques; j'aime les dign
ns que reçoit le Saint-Père et qui
; j'aime les doux rois de l'automob
qui offrent leur fortune pour aider
ésie; j'aime les poètes homosexuels
t chaussures pointues, qui vivent d
ouent coquettement leurs bracelets
hettes trop longues de leurs chen
ain flottant en train de
eaux glauc



La Andersen à l'usage chez les éditions du Typhon

Andersen utilisée en texte de labeur dans les pages intérieures de la collection poche des éditions du Typhon.

Handwritten cursive characters in the first row of the main page.

Handwritten cursive characters in the second row of the main page, including a small 'x' mark on the left.

Handwritten cursive characters in the third row of the main page.

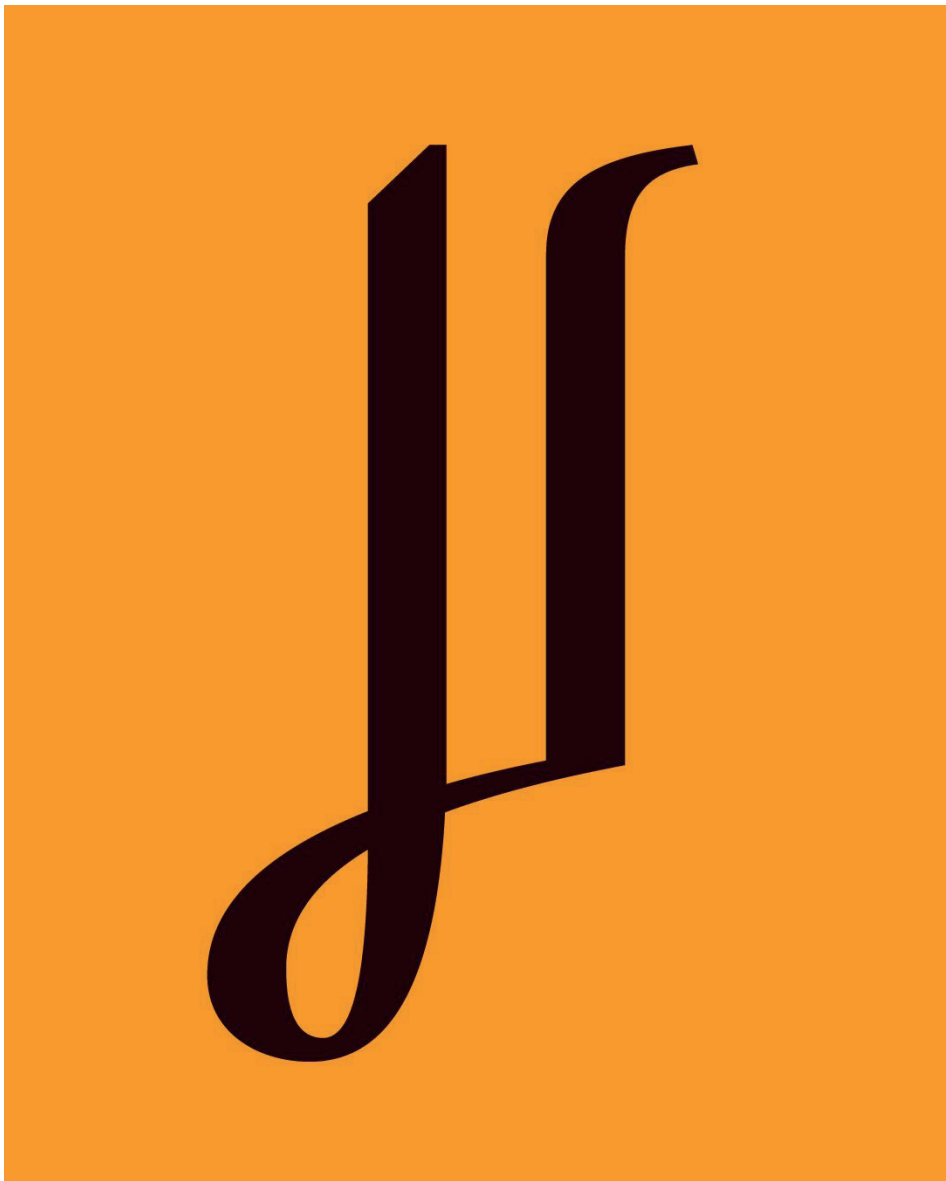
*avec le L.
de Beng. →* *arabe, armenien,
thai, viz, armenien
hieroglyphe in*

Handwritten characters on a separate white card, including a large '35' and a downward-pointing arrow.

Handwritten cursive characters at the bottom of the page, including a large '6' and a '9'.

Handwritten cursive characters on the right side of the page, including a '5', a '6', and a '7'.

lien



Grammaire kinnrade

Dessin d'une typographie sur mesure commandée par l'auteur Axel Sourisseau pour une langue inventée : le kinnrade. Projet débuté lors d'une résidence à la Maison Julien Gracq.



*« Deux routes s'offraient à moi,
et là, j'ai suivi celle où l'on n'allait pas,
et j'ai compris toute la différence. »*

Robert Frost

Yokna

benjamin@agencyokna.fr / 07 86 66 76 18